

Überwachungsbedürftige Anlagen

Aus Sicht eines mittelständigem
Unternehmen

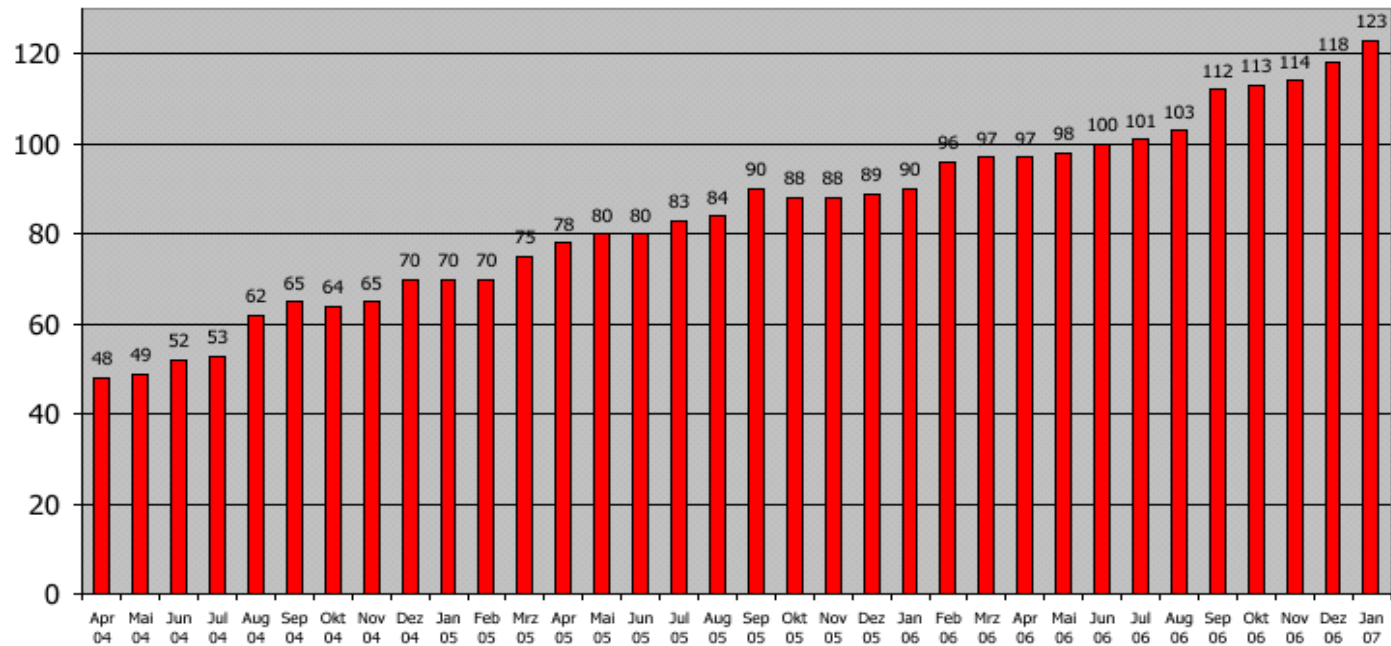
Eckdaten PS Maintools GmbH & Co. KG

Maintools ist ein junges Unternehmen, im Frühjahr 2004 aus dem finnischen UPONOR - Konzern gegründet und seitdem auf strammem Wachstumskurs.

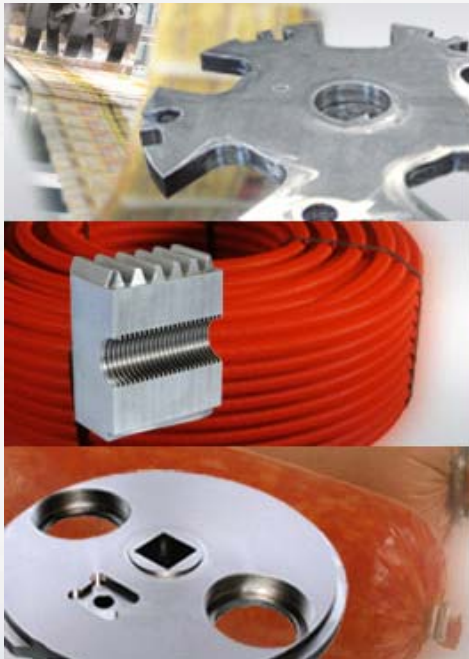


Mitarbeiter: ca. 150
Firmensitz: Schweinfurt
Jahresumsatz: ca. 18 Mio. Euro

Mitarbeiterentwicklung Stand: Januar 2007



Lohnfertigung



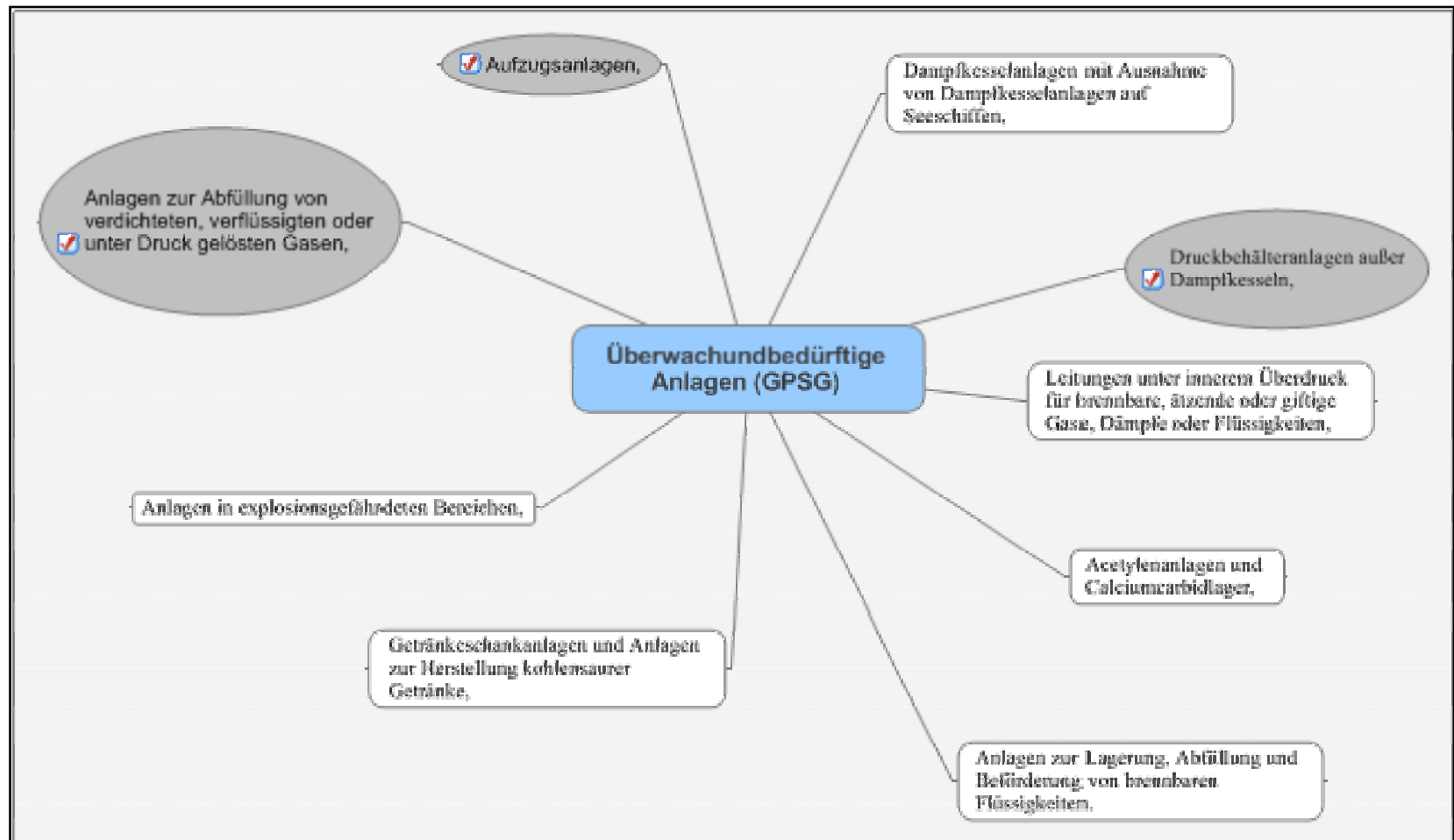
Sanitär/Heizung



Maschinen



Überwachungsbedürftige Anlagen (GPSG)

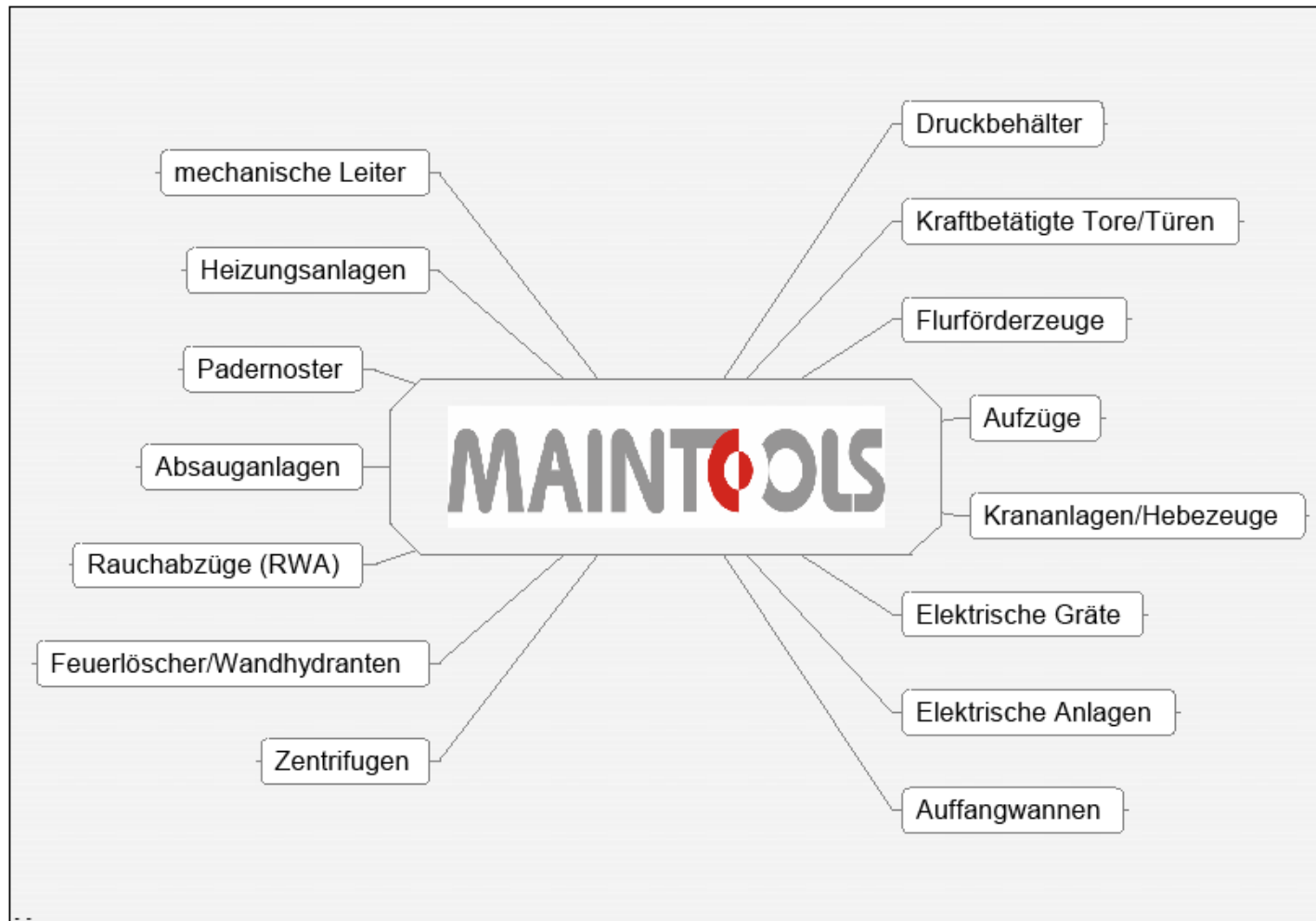


Beurteilung der Arbeitsplätze als Flexibilisierungsinstrument

Bedeutung für die Prüfung von Arbeitsmitteln:

**Bei überwachungsbedürftigen Anlagen Höchstfristen,
die aber nicht unbedingt ausgeschöpft werden müssen.**

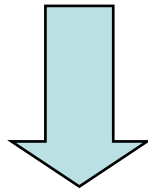
Überwachungsbedürftige Anlagen und Betriebsmittel



Prüfung ermittelt nach § 3 (3) BetrSichV

Prüfungen durch
den Arbeitgeber

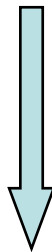
Übertragbar auf
geeignete
Personen:
Nutzer, Instandhalter,
Werkzeugausgabe



Unterrichtene Person

Prüfungen durch
befähigte Person
§§10, 14, 15, 17

Zu beauftragen nach
Technischer Regel



Sachkundiger

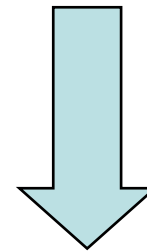


Sachverständiger

ZÜS

§§14, 15, 17

Siehe Abschnitt 3
Der BetrSichV



Befähigte Person

Qualifikation	Tätigkeitsbereich	Nach § BetrSichV
A	Prüfung der Arbeitsmittel (Prüfung vor Inbetriebnahme, wiederkehrende Prüfung, mindestens alle drei Jahre)	§ 10 (1) bis (3) § 14 (1) bis (3) § 15 (1) u. (15)
B	Prüfung nach Instandsetzung	§ 14 (6)
C	Prüfung vor erstmaliger Nutzung von Arbeitsplätzen, Arbeitsmitteln, Arbeitsumge- bung sowie Schutz Dritter und Tätigkeitsbereiche nach A	Anhang 4 Ziffer 3.8 und §§ wie bei A

	Bezeichnung	Prüfintervall	Prüfer	Dokumentation	Vorschriften	Verantwortlich	Bemerkung
1	Druckbehälter	5/10 Jahre	SV	Prüfbuch	DruckVO	Hofmann	TÜV
2	Kraftbetätigte Tore/Türen	jährlich	SK extern	Prüfbuch	ZH 1/494 BGV A1	Hofmann	Fa. Wiesner
3	Flurförderzeuge	jährlich	SK extern	Prüfbuch	BGv D27	Abteilungsleiter	Baywa/Atlas
4	Aufzüge	jährlich	SV	Prüfbuch		Hofmann	TÜV
5	Krananlagen/Hebezeuge	jährlich	SK extern	Prüfbuch	VBG D6	Hofmann	Fa. Greubel
6	Elektrische Gräte	1/4 Jahre	SK intern	EDV	BGV A2 (AS-AB-003)	K.Gareus	Abt. ELO
7	Elektrische Anlagen	2 Jahre	SK extern	Prüfbescheinigung	Vers.Klausel. 3902/02	Hofmann	LGA Nbg
8	Auffangwannen	5/10 Jahre	SK / SV	Prüfbuch	vVaws	Hofmann	TÜV
9	Zentrifugen	1/3 Jahre	SV extern	Prüfbuch	VBG 7z	Abteilungsleiter	Rössler / Hersteller
10	Feuerlöscher/Wandhydranten	2 Jahre	SK extern	Prüfbuch	DIN 14406 ArbStVO	Hofmann	Bachmann
11	Rauchabzüge (RWA)	jährlich	SK extern	Prüfbuch	DIN 18232 T1-3	Hofmann	BS Eberlein
12	Absauganlagen	2 Jahre			VBG	Abteilungsleiter	
13	Padernoster	jährlich	SK extern	Prüfbuch		Abteilungsleiter	
14	Heizungsanlagen	jährlich	SK extern		4 BimSchG	Hofmann	
15	mechanische Leiter	jährlich	SK intern	Prüfbuch		Geyer	

SV Sachverständiger
SK Sachkundiger Befähigte Person

Liste Betriebsmittel Überwachungsbedürftig

Beauftragte

Aufgabe		Abfall	Gewässer- schutz	Gefahr- stoffe beauftr. Person	Brand- schutz	Sicherheitsbe- auftragter	Fachkraft für Arbeits- sicherheit	Daten- schutz
Gesetzliche Grundlage der Bestellung		KrwAbfG	keine	GefStoffVO	Versicherer	VBG 1	§§5 ff ASiG	§§ 28 ff. BDSG
Anzeigepflicht bei Behörde		ja	nein	nein	nein	nein	nein	nein
Schulungspflicht der Betrieblichen Beauftragten	gesetzlich:	ja	nein	ja	nein	ja (BG)	alle 3 Jahre mind. 2 Wochen	nein
	intern:	ja	ja	ja	ja	ja	ja	ja
Unterstellung fachlich		UMB	UMB	UMB	UMB	SIFA	GF	GF
Berichtspflicht	an:	UMB	UMB	UMB	UMB	Nein	GF	GF
	jährlich zum:	Mai	Mai	Mai	Mai	Mai	Mai	Mai
	bei außerge- wöhnlichen Ereignissen:	sofort	sofort	sofort	sofort	sofort	sofort	sofort
Teilnahme an Umwelt- und Arbeitsschutzausschuss		bei Bedarf	bei Bedarf	bei Bedarf	bei Bedarf	ja	bei Bedarf	bei Bedarf

Anforderungen an die befähigte Person

Befähigte Personen verfügen für die ihnen übertragene Prüfaufgabe über Fachkenntnisse, die sie durch

- **zeitnahe berufliche Tätigkeit**
 - **Berufserfahrung und**
 - **Berufsausbildung**
- erworben haben.**

**Zuverlässiges
Verständnis der
sicherheitstechni-
schen Belange**

Befähigte Personen bilden sich im Hinblick auf ihre Prüfaufgabe - ggf. in Abstimmung mit dem Arbeitgeber - angemessen weiter.

Organisatorische Randbedingungen

- **Geeignete Prüfeinrichtungen bzw. Prüfmittel**
- **Geeignete Arbeitsräume bzw. -umgebung**
- **Möglichkeit zur Rückfragen**
- **Möglichkeit zur Fortbildung**
- **Ausreichend Zeit für die Durchführung der Prüfungen**
- **Weisungsfreiheit hinsichtlich der Prüfergebnisse**

Wo finde ich Hinweise zu Prüfungen?

- **Herstellerangaben**
- **Berufsgenossenschaftliches Regelwerk**
- **VDE-Bestimmungen**
- **VDI-Richtlinien**
- **DIN-Normen**
- **Erfahrungen aus Prüfungen im Betrieb**
- **Verbände**
- **Technische Überwachungsvereine**

Prüfdokumentation

- **Prüfungen durch den Arbeitgeber**
 - **Inaugenscheinnahme vor und während der Arbeit**
 - **Sicht- und Funktionsprüfungen**
 - ↪ **Keine Dokumentationspflicht**
 - ↪ **sinnvoll z.B. Verfahrensanweisung**
- **Prüfungen durch eine befähigte Person**
 - ↪ **Dokumentationspflicht, Aufzeichnung des Prüfergebnisses**
- **Prüfung durch zugelassene Überwachungsstelle**
 - ↪ **Prüfbescheinigung**

die wichtigsten Aufgaben überwachungsbedürftige Anlagen

- **Anzeige der Prüffrist nach § 15 Abs. 3 BetrSichV für neue Anlagen, die wiederkehrend von der zugelassenen Überwachungsstelle geprüft werden müssen, beachten**
- **“Neue” überwachungsbedürftige Anlage? Pflichten nach § 15 Abs. 1, 2**
- **Pflichten nach § 15 Abs. 1, 2 bis **31.12.2007** erfüllen bei „alten“ überwachungsbedürftige Anlagen bis **31.12.2007****
 - ↳ Prüffrist ermitteln, Prüfung veranlassen

die wichtigsten Aufgaben überwachungsbedürftige Anlagen

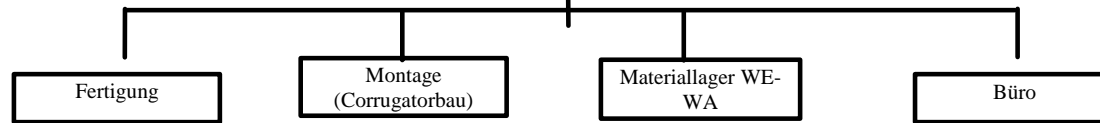
Vorgehensweise bei Altanlagen

- **Sicherheitstechnische Bewertung durchführen**
 - **Abgrenzung der Anlage**
 - **Ordnungsprüfung**
 - **Einstufung der Anlagenteile**
 - **Ermittlung der Prüffristen, bisherige Fristen können i.d.R. beibehalten werden**

Gefährdungsbeurteilung Standort Schweinfurt



Arbeitsbereiche:



Tätigkeit:
(an/in/mit)

Fertigung	Montage (Corrugatorbau)	Materiallager WE-WA	Büro
Bearbeitungszentrum	Montage im Betrieb	Stapeln von Paletten und Gitterboxen	Allgemeine Büroarbeiten
Spindelpresse	Heben und Tragen von Teilen	Kleinteilelager, Regale	Arbeiten am Bildschirm
Hydraulische Presse		hochgelegene Lagerbereiche	
Gesenkbiegepresse		Umgang mit Leitern	
Drehbank		Gefahrstofflager	
Fräsmaschine		Transport mit Gabelstapler	
Flach-Rundschleifmaschine		Transport mit Kran	
Schleifbock		Innerbetrieblicher Transport	
Ständerbohrmaschine		Fahrt mit Firmenfahrzeug	
Metallkreissäge		Treppen	
Bandsäge			
Tafelschere mechanisch			
MAG Schweißen			
Brennschneidanlage			
Kompressor			
Kraftbetriebene Handwerkzeug			
Erodieren			
Glühen			

Auszug aus der Anlagenliste

Nr.	Maschinenbezeichnung	Firma	Medium	WGK	Inhalt ltr.	Anforderungen gem. VAWS	Getroffene Maßnahmen	Reg.Nr. Datenblatt	Gepr. §15 BertrSichV
1	Flachschleifmaschine Okamoto	Maintools	Wieds KMT10	2	120	F1+R0+I1 F1+R1+I1	F1Stoffundurchlässige Fläche R1 Rückhaltevermögen	66	i.O. dh im Rahmen der Gefährdungsbeurteilung erledigt
2	Flachschleifmaschine Elb	Maintools	Wieds KMT10	2	80	F0+R0+I0	F1Stoffundurchlässige Fläche R1 Rückhaltevermögen	66	i.O. dh im Rahmen der Gefährdungsbeurteilung erledigt
3	Flachschleifmaschine Elb Dia- Form	Maintools	Wieds KMT10	2	160	F1+R0+I1 F1+R1+I1	F1Stoffundurchlässige Fläche R1 Rückhaltevermögen	66	i.O. dh im Rahmen der Gefährdungsbeurteilung erledigt
4	Rundschleifmaschine Ziersch URS 751	Maintools	Wieds KMT10	2	130	F1+R0+I1 F1+R1+I1	F1Stoffundurchlässige Fläche R1 Rückhaltevermögen	66	i.O. dh im Rahmen der Gefährdungsbeurteilung erledigt
5	Dreh-Fräszentrum DMG MF-Twin 65	Maintools	Wieds KMT30	2	480	F1+R0+I1 F1+R1+I1	F1Stoffundurchlässige Fläche R1 Rückhaltevermögen	118	i.O. dh im Rahmen der Gefährdungsbeurteilung erledigt
6	Dreh-Fräszentrum DMG MF-Twin 300	Maintools	Wieds KMT30	2	600	F1+R0+I1 F1+R1+I1	F1Stoffundurchlässige Fläche R1 Rückhaltevermögen	118	i.O. dh im Rahmen der Gefährdungsbeurteilung erledigt
7	Dreh-Fräszentrum DMG MF-Twin 300	Maintools	Wieds KMT30	2	600	F1+R0+I1 F1+R1+I1	F1Stoffundurchlässige Fläche R1 Rückhaltevermögen	118	i.O. dh im Rahmen der Gefährdungsbeurteilung erledigt
8	Drehzentrum Traub TND 400	Maintools	Wieds KMT30	2	275	F1+R0+I1 F1+R1+I1	F1Stoffundurchlässige Fläche R1 Rückhaltevermögen	118	i.O. dh im Rahmen der Gefährdungsbeurteilung erledigt
9	Drehzentrum Traub TND 400	Maintools	Wieds KMT30	2	275	F1+R0+I1 F1+R1+I1	F1Stoffundurchlässige Fläche R1 Rückhaltevermögen	118	i.O. dh im Rahmen der Gefährdungsbeurteilung erledigt
10	Drehzentrum Traub TND 400	Maintools	Wieds KMT30	2	275	F1+R0+I1 F1+R1+I1	F1Stoffundurchlässige Fläche R1 Rückhaltevermögen	118	i.O. dh im Rahmen der Gefährdungsbeurteilung erledigt
11	Drehzentrum Traub TNA 300	Maintools	Wieds KMT30	2	150	F1+R0+I1 F1+R1+I1	F1Stoffundurchlässige Fläche R1 Rückhaltevermögen	118	i.O. dh im Rahmen der Gefährdungsbeurteilung erledigt